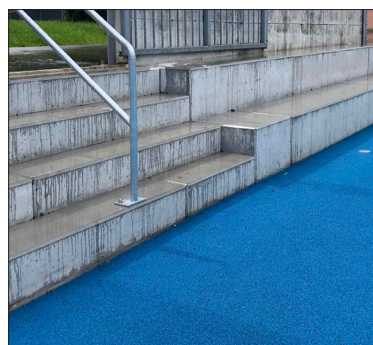


Objektbeispiel Allwetterplatz

Nr. 10-8/23.8.2021

Objekt	Schulareal, Schaubmatte 7, 6122 Menznau
Projekt	Allwetterplatz, Beachanlage, Rasenspielfeld, Beton-Sitzelemente und Einrichtung Geräteraum Schularealentwicklung, Menznau
Erstellung	Herbst 2020 / Frühling 2021
Bauherr	Einwohnergemeinde, 6122 Menznau
Planer	freiraumarchitektur, Alpenquai 4, 6005 Luzern
Unternehmer	Gärtner Pflughaupt AG, Sursee / Lötscher Tiefbau AG, Luzern / Trüb für Grün AG, Horgen
Produkte	<ul style="list-style-type: none">- Sportplatz-Einfassungen B8 und G1-40, Mähkantenelemente- Ausstattung Allwetterplatz (Handballtore, Basketball, Korbball und Tennis)- Ausstattung Rasenplatz (Kinderfussballtore und Schutzpolster an Lichtmasten)- Beachanlage mit vertiefter Umrandung- Abdeckungen für Beachfeld und Weitsprunggrube- Vorfabrizierte Beton-Sitzelemente



Mitglied:



Standort Basel:

Silidur AG - Lachmatt 120 - 4133 Pratteln

Tel +41 (0)61 378 79 80 - Fax +41 (0)61 378 79 00 - info@silidur.ch - www.silidur.ch