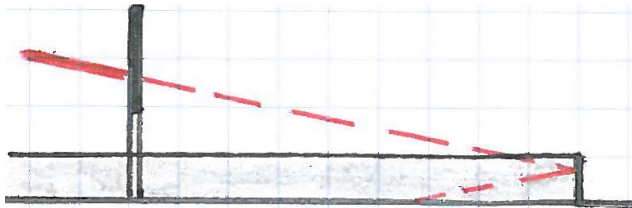


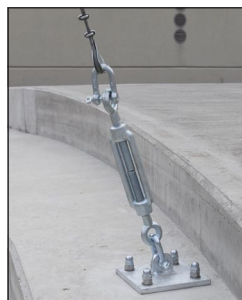
Objektbeispiel Nr. 23-3 / 24.8.2015 PG: 23

Hierbei handelt es sich um ein (1) Objektbeispiel aus einer Reihe von zahlreichen weiteren Referenzen.

Objekt	Eisfeld Kunsteisbahn, 7530 Zernez.
Projekt	Eisfeld-Beschattungsanlage
Erstellung	2008
Bauherr	Gemeinde Zernez, 7530 Zernez
Produkte	■ silisport-Beschattungsanlage



Bei Eisfeldern bewirkt die indirekte im Vergleich zur direkten Sonneneinstrahlung wesentlich mehr Wärme. Das ist der Grund, weshalb bei südexponierten Bandenflächen ein intensiverer Schmelzprozess stattfindet. Richtig positionierte Blenden reduzieren diesen Prozess (insbesondere bei Anlagen mit indirekter Kühlung).



Zur Beachtung:

Da es uns nicht möglich ist, die gelieferten Teile in Bezug auf die Funktion und Ästhetik zu prüfen, ist nicht gewährleistet, dass die Produkte im von uns gelieferten Zustand vorhanden, bzw. überhaupt noch vorhanden sind.