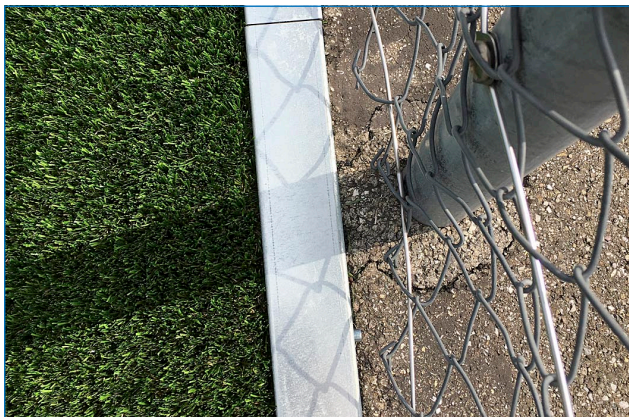
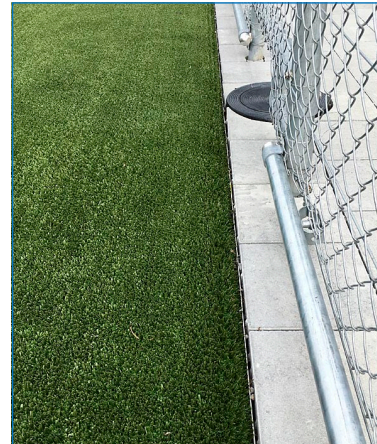
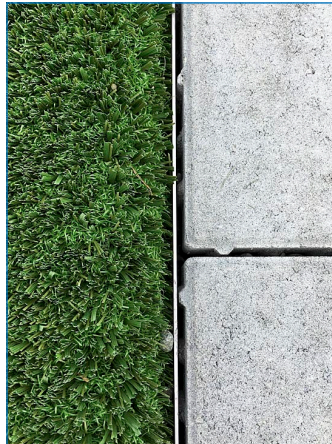


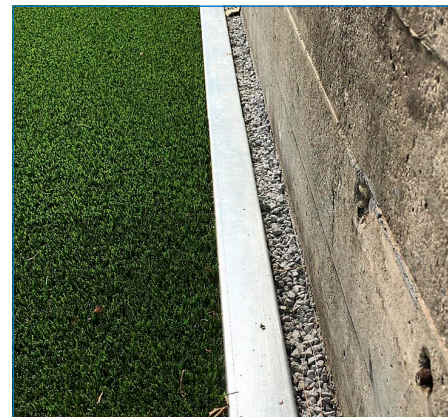
Referenzbeispiele Kunstrasenabschlüsse



silisport-Kunstrasen-Abschlusselement






silisport-Kunstrasen-Einfassungselement mobil



Referenzobjekte

Referenzbeispiele Kunstrasenabschlüsse

	Objekt	Ausführung
	Sportanlage Kirchwies Kirchwiesweg 8132 Egg	2016 (im Bau) <i>silisport</i> -Kunstrasen-Abschlusselement Art.-Nr. 02.800
	Sportanlage Wühre Kaustrasse 3c 9050 Appenzell	2016 (im Bau) <i>silisport</i> -Kunstrasen-Abschlusselement Art.-Nr. 02.800
	Sportanlage Sürenloh Langackerstrasse 8142 Uitikon	2016 (im Bau) <i>silisport</i> -Kunstrasen-Abschlusselement Art.-Nr. 02.800
	Neuer Sportplatz Schmittenrainweg 6213 Knutwil LU	2016 <i>silisport</i> -Kunstrasen-Abschlusselement Art.-Nr. 02.800
	Umbau Spielfeld Sportplatz Letzi R1 Letzigraben 205 8047 Zürich	2016 <i>silisport</i> -Kunstrasen-Abschlusselement Art.-Nr. 02.800
	Sportanlage Buchlern (Sanierung AW5 + AW7) Friedhofstrasse 89 8048 Zürich	2016 <i>silisport</i> -Kunstrasen-Einfassungselement mobil Art.-Nr. 02.850

	Objekt	Ausführung
	Sportplatz Sent Via Dimez 7554 Sent	2016 <i>silisport</i> -Kunstrasen-Abschlusselement Art.-Nr. 02.800
	Schulanlage Felsberg Felsbergstrasse 10 6006 Luzern	2015 <i>silisport</i> -Kunstrasen-Abschlusselement Art.-Nr. 02.800
	Sportplatz Geisshubel Alpenstrasse 72 3052 Zollikofen BE	2015 <i>silisport</i> -Kunstrasen-Abschlusselement Art.-Nr. 02.800
	Sportanlage Juchhof 1 Vulkanstrasse 200 8048 Zürich	2015 <i>silisport</i> -Kunstrasen-Abschlusselement Art.-Nr. 02.800